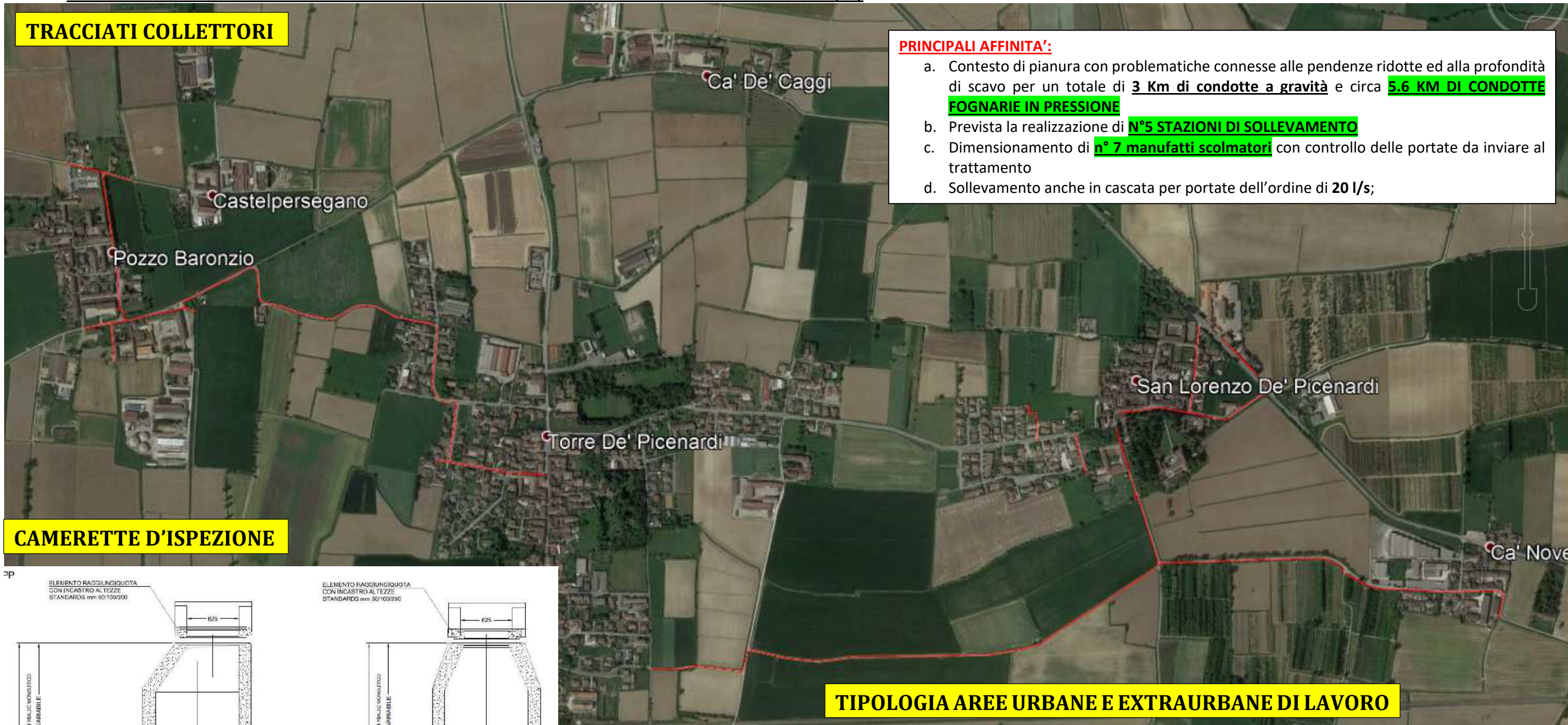


ESPERIENZA N.1 - SCHEDA GRAFICA - 1.1:

RISOLUZIONE DEGLI SCARICHI INDEPURATI E RIFACIMENTO FOGNATURA NEL COMUNE DI TORRE DE PICENARDI (CR)

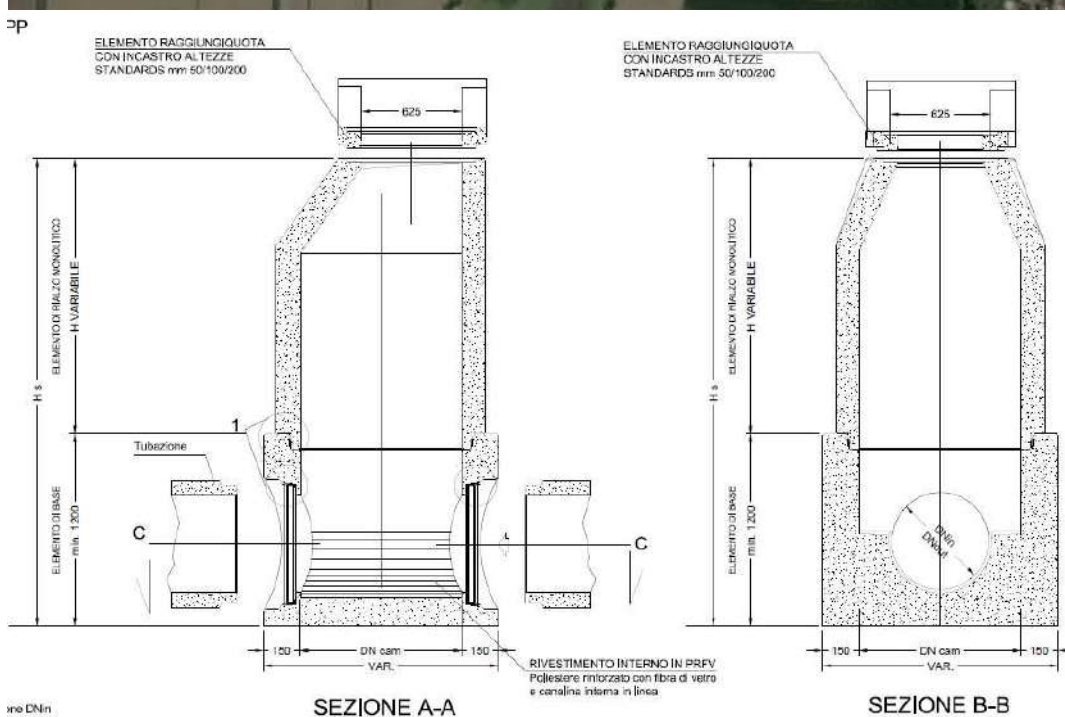
TRACCIATI COLLETTORI



PRINCIPALI AFFINITA':

- a. Contesto di pianura con problematiche connesse alle pendenze ridotte ed alla profondità di scavo per un totale di **3 Km di condotte a gravità** e circa **5.6 KM DI CONDOTTE FOGNARIE IN PRESSIONE**
- b. Prevista la realizzazione di **N°5 STAZIONI DI SOLLEVAMENTO**
- c. Dimensionamento di **n° 7 manufatti scolmatori** con controllo delle portate da inviare al trattamento
- d. Sollevamento anche in cascata per portate dell'ordine di **20 l/s**;

CAMERETTE D'ISPEZIONE

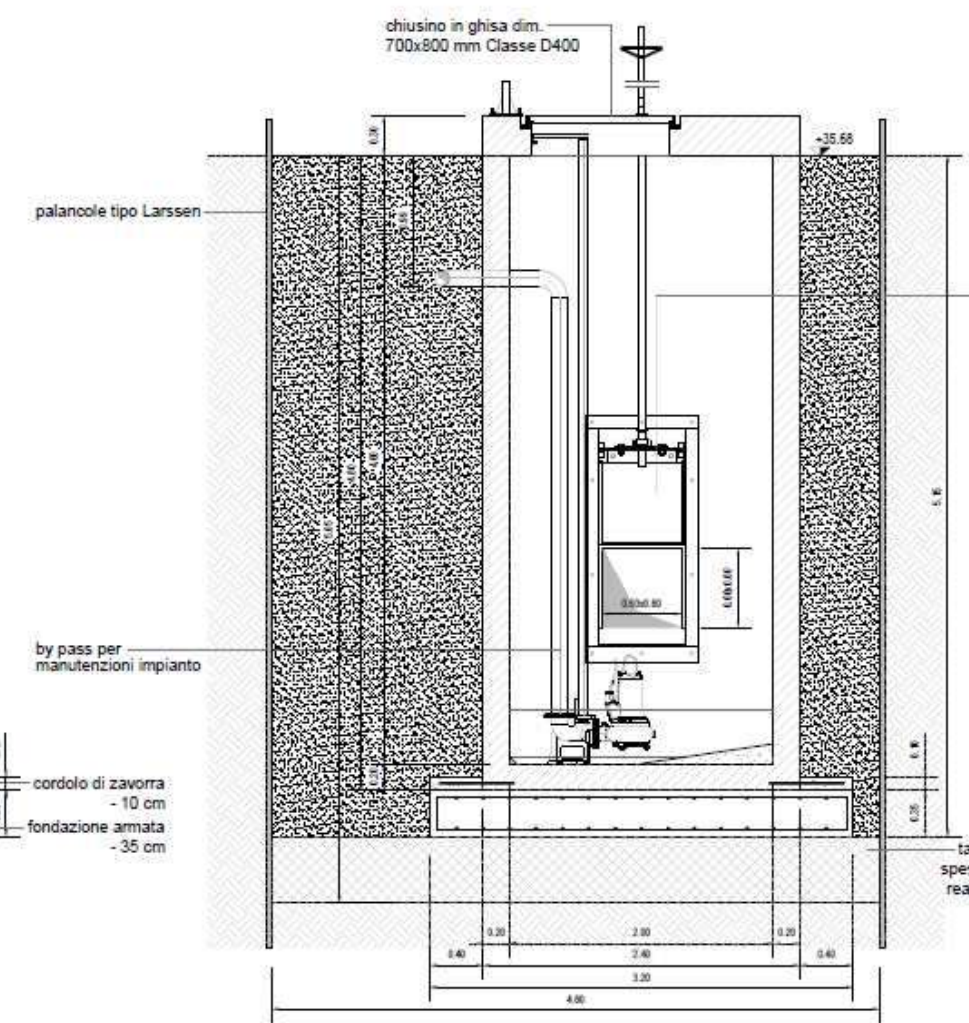
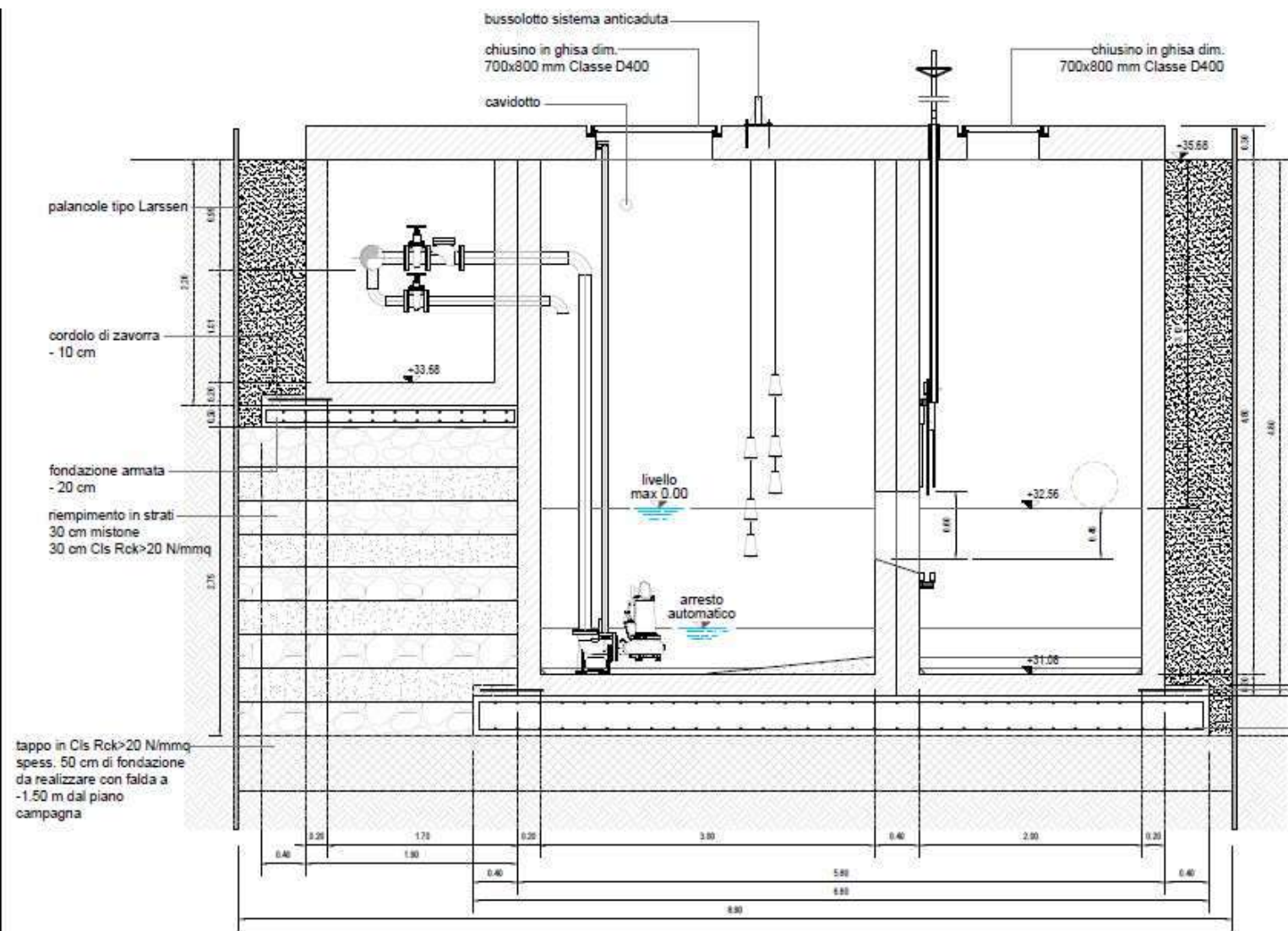
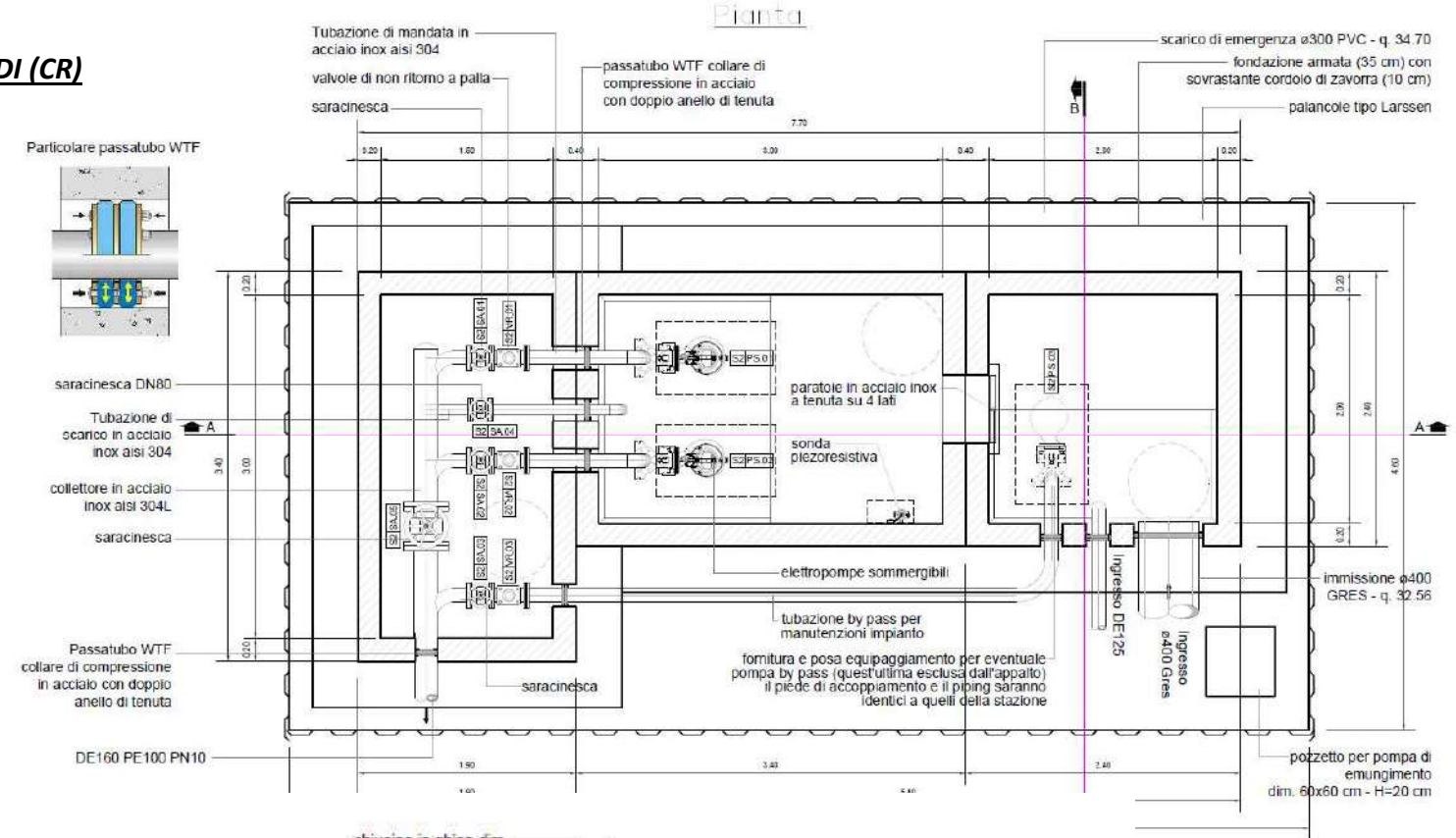
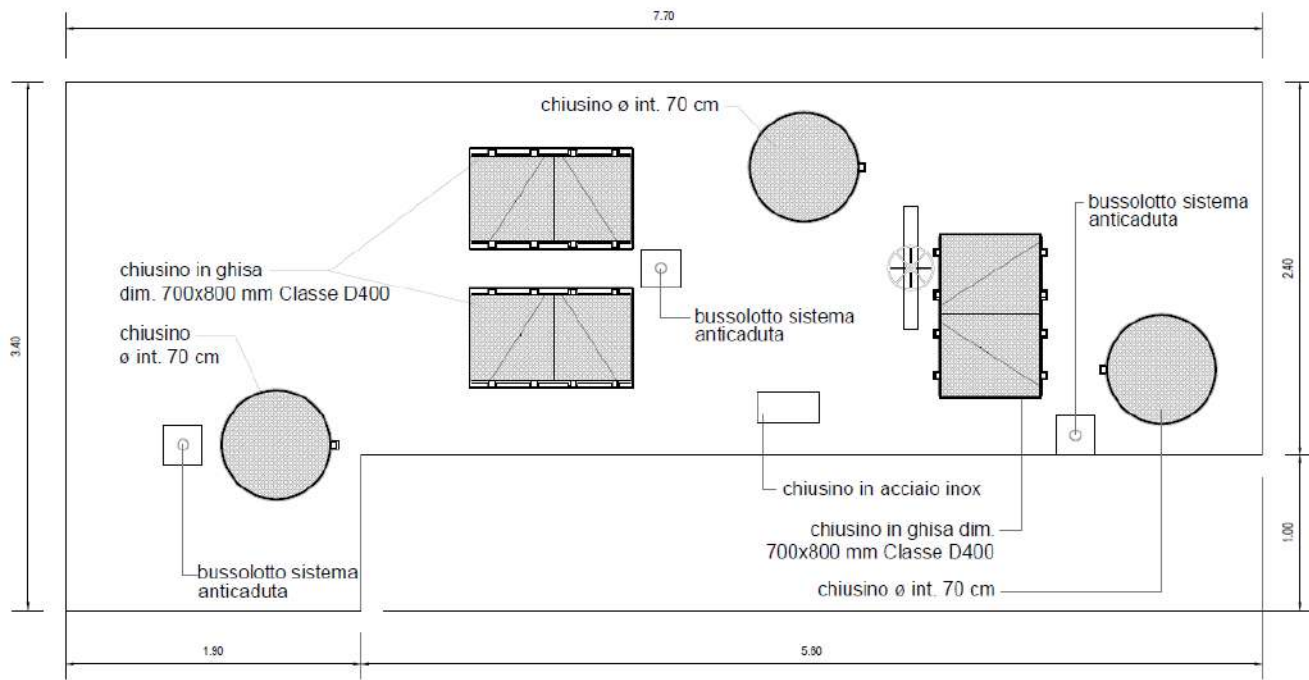


TIPOLOGIA AREE URBANE E EXTRAURBANE DI LAVORO



ESPERIENZA N.1 - SCHEDE GRAFICA - 1.2:

RISOLUZIONE DEGLI SCARICHI INDEPURATI E RIFACIMENTO FOGNATURA NEL COMUNE DI TORRE DE PICENARDI (CR)



IMPIANTO DI SOLLEVAMENTO TIPO

paratoia in acciaio inox a tenuta su 4 lati

tappo in Cls Rok>20 N/mmq spess. 50 cm di fondazione da realizzare con falda a -1.50 m dal piano campagna