

RETE DI ADDUZIONE E DISTRIBUZIONE RETE IDRICA DI CALCIO – 2[^] LOTTO

FIGURA 1) E FIGURA 2) Tubazione in GHISA SFEROIDALE CON RIVESTIMENTO PESANTE IN PE

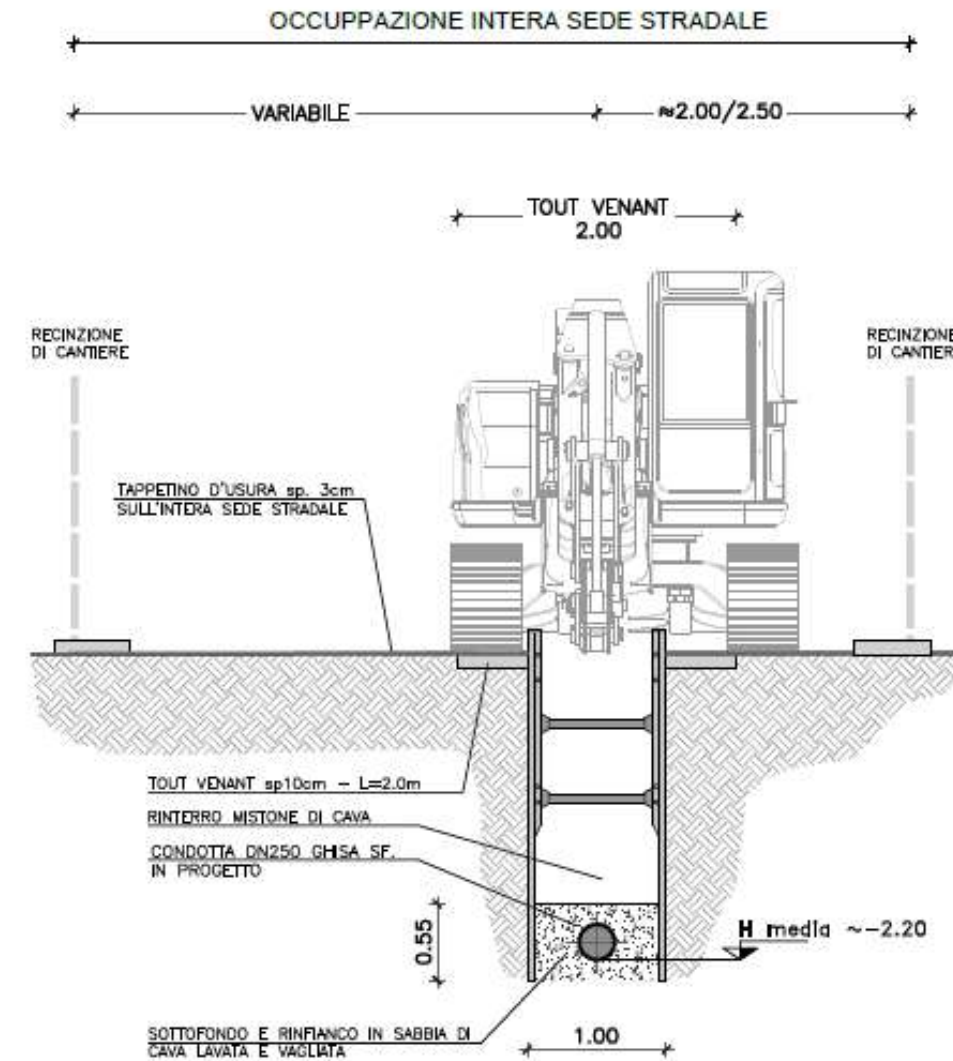
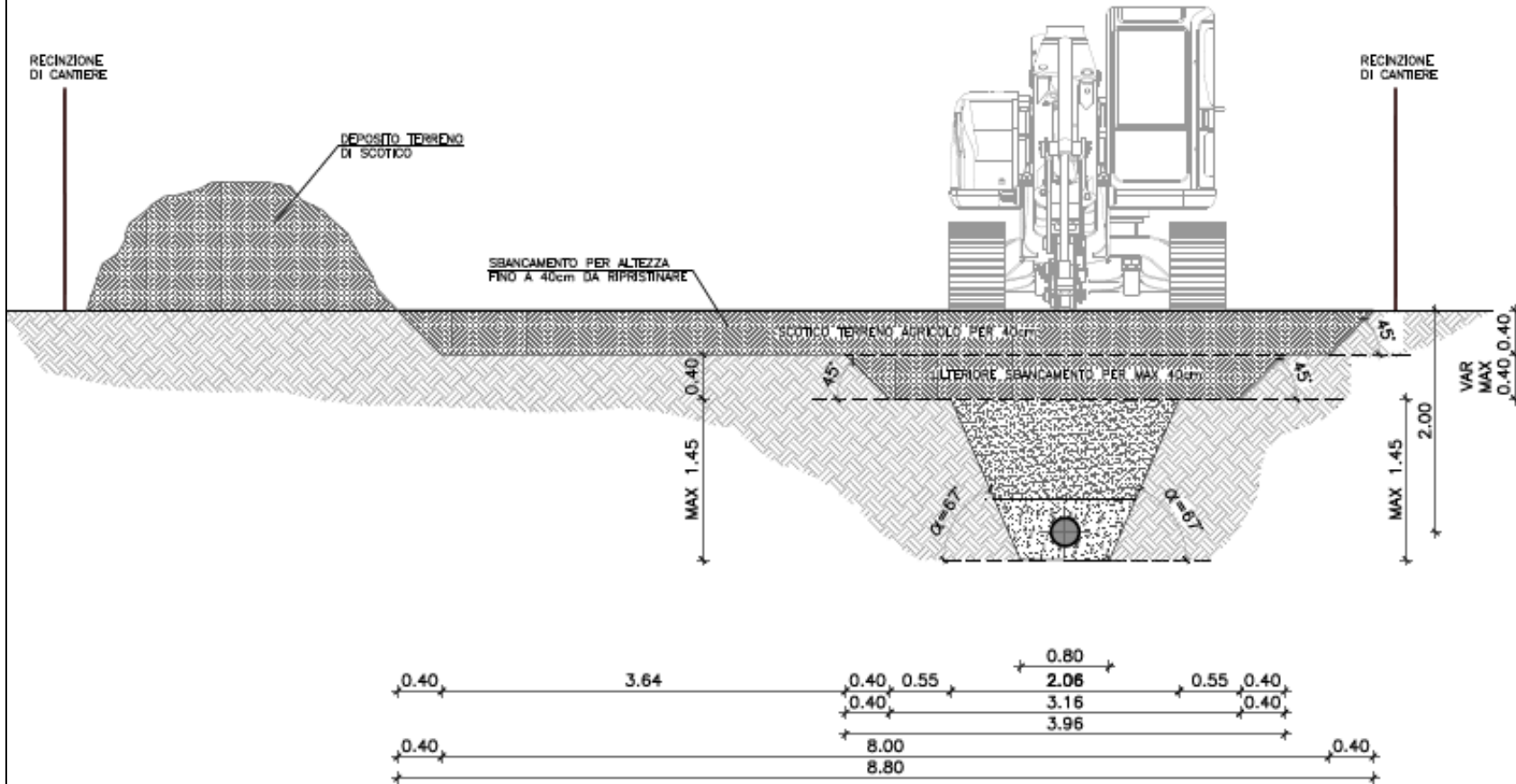


SCHEDA
1

TAVOLA
2.1

LAVORI : RETE DI ADDUZIONE E DISTRIBUZIONE RETE IDRICA DI CALCIO – 2[^] LOTTO
PER CONTO DI UNIACQUE SPA
COMUNE DI CALCIO (BG)

FIGURA 3) E FIGURA 4) SEZIONE TIPO DI SCAVO IN CONTESTO AGRICOLO ED IN CONTESTO URBANO



STUDIO TACCOLINI INGEGNERI ASSOCIATI

24122 BERGAMO - VIA ZAMBONATE, 81 - Tel/Fax 035.244309 e-mail: taccoliniasociati@sonic.it
Dr. Ing. Sergio Taccolini - Dr. Ing. Fabio Cogni - Dr. Ing. Stefano Gallizioli

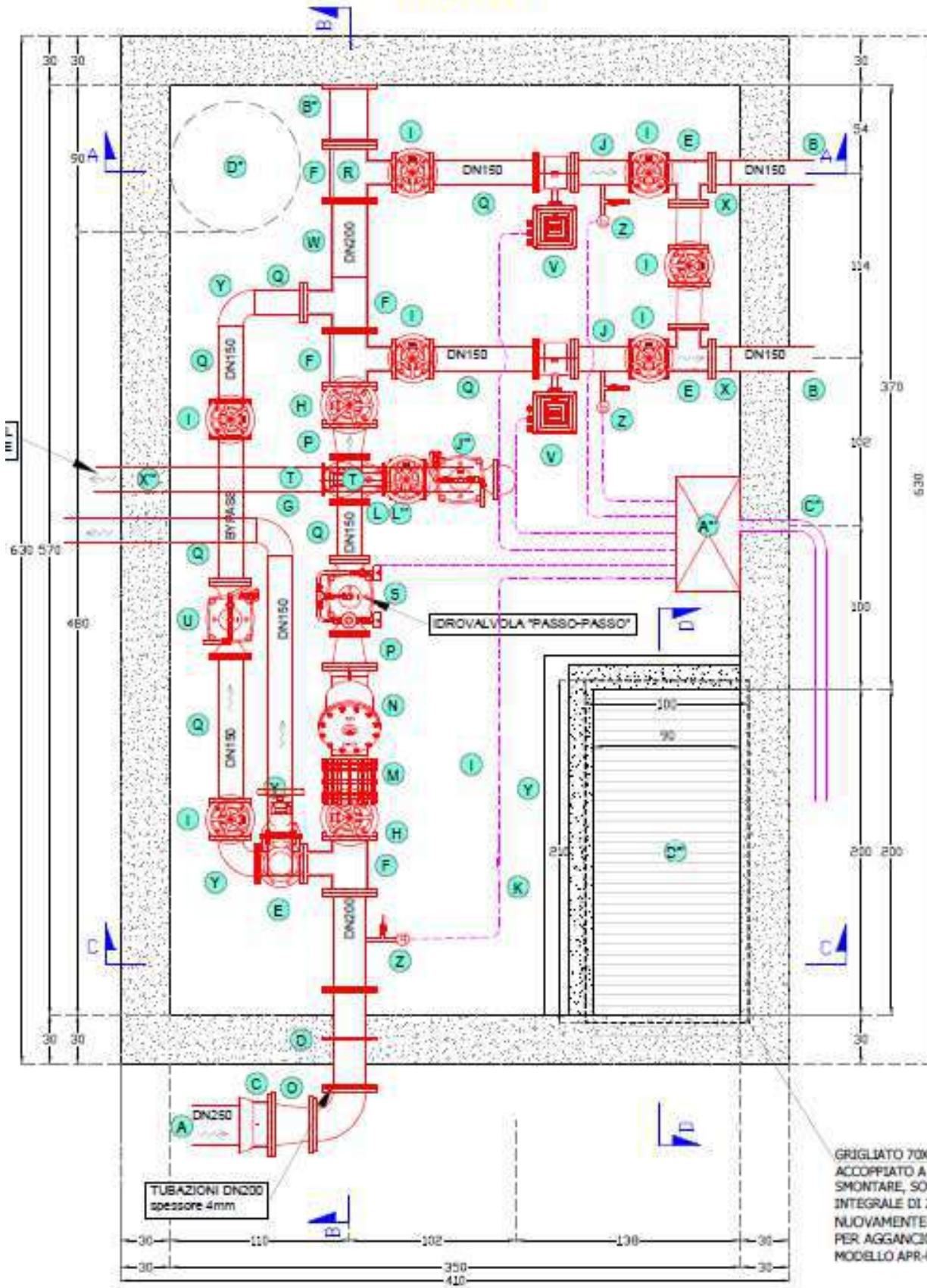
DISTRETTUALIZZAZIONE DELLA RETE DI DISTRIBUZIONE

FIGURA 5) CAMERA DI CONSEGNA CON DIRAMAZIONE A DUE DIFFERENTI DISTRETTI – MONITORAGGIO DI PORTATA E PRESSIONE DISTINTI E CONTROLLO IDROVALVOLA MOTORIZZATA CON GESTIONE REMOTA DA TELECONTROLLO CON PLC DEDICATO

SEZIONE A-A

SPESORE 4mm
TUBAZIONI ACCIAIO INOX AISI 304 DN150mm
SPESORE 3mm

PIANTA



- POS. B TUBAZIONE IN PEAD DE160 PE100-RC PN16
- POS. C TAZZA FLANGIA BICCHIERE IN GHISA DN250 / PN16
- POS. D TRONCHETTO DI ANCORAGGIO E DI TENUTA IN ACCIAIO DN200 / PN16 CON COLLARE ESTERNO SALDATO SPESORE 20mm
- POS. E TEE 150/150 IN ACCIAIO INOX AISI 304
- POS. F RACCORDO DN200 CON DIRAMAZIONE AISI 304 DN150 sp. 4mm
- POS. G RACCORDO DN150 CON DIRAMAZIONE AISI 304 2XD80 sp. 3mm
- POS. H SARACINESCA A CORPO OVALE E CLINEO GOMMATO PN16 DN200
- POS. I SARACINESCA A CORPO OVALE E CLINEO GOMMATO PN16 DN150
- POS. J TRONCHETTO IN GHISA 150mm CON STACCO 3/4" + 2 VALVOLE A SFERA
- POS. K TUBAZIONE IN ACCIAIO INOX AISI 304 DN150 sp. 3mm
- POS. L SARACINESCA A CORPO OVALE E CLINEO GOMMATO PN16 DN80
- POS. M GIUNTO DI SMONTAGGIO DN200 / PN16
- POS. N FILTRO IN GHISA DN200 / PN16
- POS. O DIVERGENTE DN250 / DN200 IN INOX AISI 304 sp. 4mm
- POS. P DIVERGENTE DN200 / DN150 IN INOX AISI 304 sp. 3mm
- POS. Q TRONCHETTO DN150mm INOX AISI 304
- POS. R FLANGIA CIECA DN 200 / PN16 INOX AISI 304
- POS. T SFIATO IN GHISA DN80 / PN16 A DOPPIO GALLEGGIANTE
- POS. U RIDUTTORE / STABILIZZATORE DI PRESSIONE IN GHISA A MOLLA ANTISHOCK PN16
- POS. V MISURATORE DI PORTATA ELETTROMAGNETICO
- POS. W TRONCHETTO DN200mm INOX AISI 304 sp. 4mm
- POS. X CARTELLA PE100 PN16 A SALDARE
- POS. Y CURVA 90° AISI 304 DN150 sp. 3mm
- POS. Z SONDA DI PRESSIONE
- POS. B' PUNTONE IN ACCIAIO AISI 304 DN200mm CON DOPPIA FLANGIA CIECA
- POS. C' CAVIDOTTO DE75mm PEAD PER POTENZA E SEGNALI DA ARMADIO ESTERNO
- POS. D' CHIUSINO DI ISPEZIONE IN GHISA SFEROIDALE Ø80ca TIPO PAMBREX - CLASSE D400

LEGENDA UPGRADE VARIANTE

- POS. A' SCATOLA DI DERIVAZIONE A TENUTA STAGNA
- POS. S' IDROVALVOLA AUTOMATICA RIDUTTRICE DI PRESSIONE CON COMANDO REMOTO PER REGOLAZIONE PASSO PASSO DN150mm / PN16
- POS. L' SARACINESCA A CORPO OVALE E CLINEO GOMMATO PN16 DN150
- POS. F' VALVOLA DI SFIORO DELLA PRESSIONE DN150 PN16
- POS. C' LINEA DI SCARICO AL POZZO PERDENTE DN150 AISI 304 sp. 3mm
- POS. D' BOTOLA DI ACCESSO ALLA CAMERE IN GRIGLIATO ZINCATO ACCOPPIATO A LAMIERA BUGNATA - 2100X1000 REBALTABILE
- POS. W' STAFFE DI SOSTEGNO AISI 304 100X200sp.3 CON BASAMENTO IN C.A. Ø 500 PEASTRA 150x250 mm CON 4Ø14 (numero staffe 7)
- POS. Y' SCALA A CASTELLO IN ACCIAIO INOX AISI 304 CON PARAPETTO E SBARCO RETRAITILE

GRIGLIATO 70X3 (MAGLIA 15X76) PORTATA UTILE 1000 KG/MQ ACCOPPIATO A LAMIERA BUGNATA, 2100x1000mm ESTERNO, SMONTARE, SOTTOPORRE A SABBATURA E TRATTAMENTO INTEGRALE DI ZINCATURA TRIPLEX ® E POSARE IN OPERA NUOVAMENTE ACCOPPIATO. DOTATO DI FORI PREDISPOSTI PER AGGANCIO E APERTURA MEDIANTE CARRELLO FEDE MODELLO APR-UNB-120-XLM CARGO MECCANICI



SCHEDA
1

TAVOLA
2.2

LAVORI : RETE DI ADDUZIONE E DISTRIBUZIONE RETE
IDRICA DI CALCIO - 2^ LOTTO
PER CONTO DI UNIACQUE SPA
COMUNE DI CALCIO (BG)

STUDIO TACCOLINI INGEGNERI ASSOCIATI

24122 BERGAMO - VIA ZAMBONATE, 81 - Tel./Fax 035.244.309 e-mail: taccoliniassociati@sonic.it
Dr. Ing. Sergio Taccolini - Dr. Ing. Fabio Cogni - Dr. Ing. Stefano Gallizoli

ATTRAVERSAMENTO LINEA FERROVIARIA MILANO – VENEZIA

FIGURA 6) APPRONTAMENTI E CANTIERE PER T.O.C. IN GOITO (MN)



PARTICOLARI COSTRUTTIVI
SCALA 1:10

FIGURA 9) DN 800 ACCIAIO SPINGITUBO E TUBAZIONE DI PROTEZIONE E DI ESERCIZIO

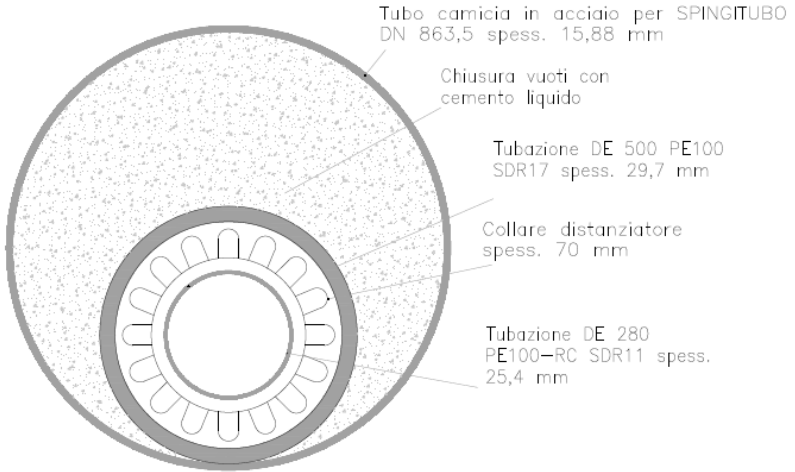
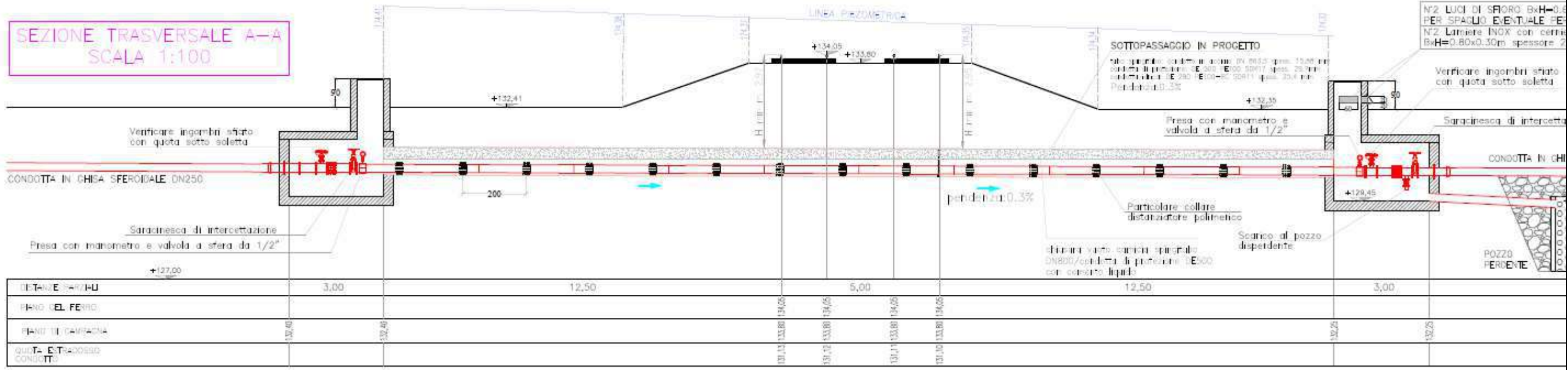


FIGURA 8) SEZIONE TRASVERSALE ATTRAVERSAMENTO CON T.O.C. DN 400 FIUME MINCIO



SCHEDA
1

TAVOLA
2.3

LAVORI : RETE DI ADDIZIONE E DISTRIBUZIONE RETE IDRICA DI CALCIO – 2^ LOTTO PER CONTO DI UNIACQUE SPA COMUNE DI CALCIO (BG)

STUDIO TACCOLINI INGEGNERI ASSOCIATI

24122 BERGAMO - VIA ZAMBONATE, 81 - Tel./Fax 035.244.309 e-mail: taccoliniassociati@sonic.it
Dr. Ing. Sergio Taccolini - Dr. Ing. Fabio Gagni - Dr. Ing. Stefano Gallizioli